



Guide des activités et des ressources pédagogiques

TOUTES LES ACTIVITÉS
SONT GRATUITES

avec le Rectorat de Poitiers, Délégation Académique à l'Éducation Culturelle



Infos pratiques

Les activités sont gratuites
mais la réservation est
obligatoire pour les groupes.

Mars à septembre (sauf jours de férié) de
9h30 à 17h30.
Pour tout renseignement ou réservation,
vous pouvez nous contacter par téléphone
au 05 48 01 72 39 ou par email à
pedagogie@ecolamare.com

Mais aussi télé :

05 48 01 72 39

ou par mail à pedagogie@ecolamare.com
ou sur www.ecolamare.com
Pour réserver votre visite, contactez nous
à l'adresse ci-dessus ou faites un
premier pas vers l'un des nombreux
sites de plongée, notamment
le Centre ...

Les collèges de Douvres-Martinique
peuvent bénéficier d'une prise en
charge de leur déplacement par le
Conseil Général.

Pour plus d'informations, vous pouvez
vous rapprocher de la Direction de la
Mobilité et des Transports
Tél : 05 48 01 72 39

L'E.C.O.L.E. DE LA MER





UN SITE ADAPTÉ À LA DÉCOUVERTE DU LITTORAL ET DU MILIEU MARIN



Les locaux de l'E.C.O.LE de la mer se situent à La Rochelle. Ce site en bord de mer, à proximité du port de plaisance et de la plage des Minimes, est adapté pour construire des projets transdisciplinaires sur le littoral.



Le hall au rez-de-chaussée accueille des expositions et un espace dédié aux métiers de la mer.



A l'étage, une salle d'activités accueille les groupes pour des activités pédagogiques.

Pour les enseignants et le public adulte, l'E.C.O.LE de la mer organise également des conférences ou projections documentaires en soirée (programmation disponible sur www.ecoledelamer.com).

Une offre d'activités ...

... conçue par le service pédagogique,

Une équipe d'enseignants (géographie et SVT) nommés par la Délégation Académique à l'Education Culturelle s'associe au personnel de l'association et contribue à la mise en place d'un dispositif pédagogique et à la conception de documents d'accompagnement des activités en conformité avec les programmes scolaires.

Un rendez-vous avec les enseignants du service éducatif permettra de construire ensemble votre projet pédagogique. Notre équipe est également à votre disposition pour toute demande particulière.

... et validée par le conseil scientifique.

Constitué de 34 membres représentatifs des différentes disciplines nécessaires à la bonne application de l'objet de l'association, le Conseil Scientifique suit et veille à la qualité scientifique des activités de l'E.C.O.LE de la mer.

ANIMATIONS PÉDAGOGIQUES

... à la découverte du littoral et de sa



Pourquoi, comment ? Le bord de mer en questions

Les animations pédagogiques proposées gratuitement par l'E.C.O.L.E. de la mer...

...sont adaptées de la maternelle au lycée...



... peuvent être de durées différentes ...

...et abordent des notions pouvant regrouper plusieurs disciplines.



De plus, certaines activités sont proposées en extérieur.

Vous pouvez télécharger les fiches de présentation détaillées de ces animations (objectifs pédagogiques, déroulement de l'activité, ...) sur notre site Internet : www.ecoledelamer.com

L'animatrice de l'E.C.O.L.E. de la mer a mélangé toutes ses fiches ! L'élève découvre les particularités du littoral en l'aidant à associer les questions avec les réponses.



2

Les intrus ou la classification du vivant

A partir d'un jeu d'observation d'animaux du milieu littoral, l'élève trouve les points communs et les différences entre les êtres vivants et aborde ainsi la classification scientifique.



biodiversité

3 La classification du vivant

À partir de l'observation d'animaux et de végétaux vivant en milieu atlantique, l'élève relève les attributs communs et construit la classification des groupes emboîtés.



4 Je pince, je gratte, qui suis-je ?

A partir du toucher d'une série d'objets du quotidien, l'élève verbalise une sensation et l'associe à un animal de l'estran. Enfin, la lecture collective d'une histoire permettra d'utiliser le vocabulaire découvert au cours de la séance.



6 Chacun sa place sur le littoral

A partir d'un jeu sur les espèces du littoral, l'élève appréhende la notion de réseau trophique.



5 Traces de vie dans la laisse de mer

A partir d'une laisse de mer pédagogique, l'élève découvre que cette partie de l'estran est un véritable écosystème qui témoigne non seulement de la vie marine mais aussi de l'impact de l'homme.





ANIMATIONS

PÉDAGOGIQUES

7

Un peu de culture ...

L'homme cultive la terre pour se nourrir mais il cultive aussi la mer ! L'élève découvre la diversité des cultures marines mais aussi les paysages qui leur sont associés.



8

Il est frais mon poisson !

Cet atelier propose d'étudier le poisson dans l'alimentation. L'élève sera amené à s'interroger sur le chemin d'arrivée des produits ... de la mer à l'assiette et les différentes formes sous lesquelles ils sont commercialisés.



9

À la découverte des métiers de la mer

Aider les élèves en recherche d'orientation à appréhender la réalité des métiers en lien avec le monde marin : les missions et les compétences afférentes à chaque métier, ainsi que leurs lieux d'exercice et le cursus à suivre pour y accéder.





... Le littoral, lieu de vie et de travail



11

Le littoral, un espace exposé aux risques majeurs

- Une étude de cas permet aux élèves :
- de définir la notion de risques majeurs, naturels ou technologiques,
 - d'appréhender les risques littoraux
 - d'étudier leur impact sur leur environnement proche.

10

Habiter le littoral

A partir d'une documentation spécifique de son environnement proche, l'élève découvre ce qu'est le littoral, les activités qui en dépendent, les pressions qui s'y exercent.



Approche artistique du littoral

ANIMATIONS

PÉDAGOGIQUES

L'homme poisson - Rémi Polack - 2006

12 Donnons une seconde vie aux déchets !



Les laines de mer recèlent de déchets, traces des activités humaines. Ces matières, propices à la création artistique, trouvent une seconde vie.



14 Le littoral, un musée à ciel ouvert !

Un parcours pédestre ainsi qu'un recensement photographique des œuvres parsemées le long de la côte rochelaise permettent aux élèves de



Le monde musical Francophone reconnaît saint

découvrir à la fois l'art contemporain mais aussi le patrimoine maritime historique.



13 Le littoral, source d'inspiration

Etude iconographique des représentations de bords de mer à différentes époques.



15 Lecture de paysages

Sur le site des Minimes, un parcours pédestre permet aux élèves d'appréhender les différentes facettes du littoral : falaise et estran rocheux, installations touristiques et portuaires... Ils réalisent ensuite un croquis légendé.





Parcours pédagogiques

16

Le peuple de l'estran : parcours de découverte de l'estran et de sa biodiversité.

Approche de la répartition des espèces sur l'estran rocheux, découverte de la méthodologie scientifique et rencontre avec différents acteurs de la culture scientifique sur le territoire.



En partenariat avec le Muséum d'Histoire Naturelle, l'Université de La Rochelle et le laboratoire LIENSs UMR 6250 CNRS/Université de La Rochelle.



À prévoir pour une sortie en extérieur ...

- un bloc-note, des crayons...
- des chaussures adaptées pour éviter les blessures (bottes en caoutchouc, baskets...)
- des vêtements pour se protéger du vent et de la pluie (coupe-vent imperméable)
- des protections contre le soleil (crème solaire, lunettes de soleil, casquette)
- des petits sacs (pour ramasser les déchets.)

17

Les circuits portuaires

Un port...des ports ? A La Rochelle, il y a 4 ports, pourquoi ? A quoi servent-ils, sont-ils différents ? Quels types de bateaux peut-on y rencontrer ? A travers ces questions, l'élève découvre les aménagements littoraux, les activités portuaires et les métiers qui leurs sont associés.

En partenariat avec le Syndicat Mixte du Port de Pêche, le Port de Plaisance et le Grand Port Maritime de La Rochelle.



© Port de pêche La Rochelle



suivi de la visite d'un port au choix



ÉVÈNEMENTS

FÊTE DE LA SCIENCE
du 12 au 16 octobre 2011
www.fetedelascience.fr

La fête de la science se déroulera du 12 au 16 octobre 2011. L'E.C.O.L.E de la mer y propose diverses animations.

Océan Mondial
PASSPORT
Océan de l'Occident

Jeudi 13 octobre à 9h30, 10h30 et 14h.

« Molécules de la mer »

Dans le cadre de l'année de la chimie, l'atelier « Molécules de la mer » permettra aux élèves de cycle 3 et de collège de découvrir les utilisations quotidiennes de produits issus des molécules d'origine marine.



Journée Mondiale de l'Océan

La Journée Mondiale de l'Océan est célébrée partout dans le monde le 8 juin. Elle est l'occasion de fêter l'océan et d'agir pour en préserver les richesses !

A La Rochelle, chaque année, l'E.C.O.L.E de la mer et de nombreux partenaires se mobilisent et invitent le public à des animations gratuites pour découvrir et fêter l'océan.

IMAGES DE SCIENCES SCIENCES DE L'IMAGE

Mardi 22 novembre à 14h30

« Aliens des fonds marins. »

Documentaire de divertissement scientifique appuyé sur de nombreuses expériences visuelles basées sur les dernières découvertes de la recherche sur les céphalopodes. La projection sera suivie de l'intervention du chercheur Pierre Miramand de l'Université de La Rochelle.

Réalisateurs : John Jackson et Jérôme Julienne Producteur MC4, Ideacom International.



Des ressources pédagogiques complémentaires

Le dossier pédagogique destiné aux enseignants

Pour la préparation pédagogique de votre venue, vous y trouverez non seulement des notions sur les thématiques du littoral mais aussi des pistes d'exploitation pédagogiques et des sources d'informations.

> consultable et téléchargeable gratuitement sur notre site internet : www.ecoledelamer.com.

Des ressources documentaires destinées aux enseignants comme aux élèves

(encyclopédies, livres, DVD et CD Rom, ...).

> consultables sur rendez-vous.

Des outils pédagogiques exploitables en classe :

Des expositions légères (panneaux ou bâches) ainsi que des malles ou jeux peuvent être prêtés.

Exemples de ressources disponibles au prêt :

Exposition : *Découvrir le littoral de Poitou-Charentes*
(16 panneaux)

Exposition : *Fossiles*
(10 panneaux – 4 visuels sur bâche)

Exposition : *Métiers de la mer*
(5 panneaux sur les métiers scientifiques en lien avec la mer)

Jeu : *A chacun sa place sur le littoral*

> le transport et l'assurance sont à la charge de l'emprunteur. N'hésitez pas à nous contacter !

Projet annuel :



Le développement durable dans le transport maritime

Cette offre pédagogique innovante est en lien avec un projet de création de transport maritime à la voile de marchandises du commerce équitable. L'élève développe sa capacité à agir selon les 3 piliers du développement durable et à évaluer les impacts en fonction de ses choix.

En partenariat avec Transport COHERENCE

Activité à l'E.C.O.LE de la mer :

« La route du cacao »



Activités à l'extérieur :

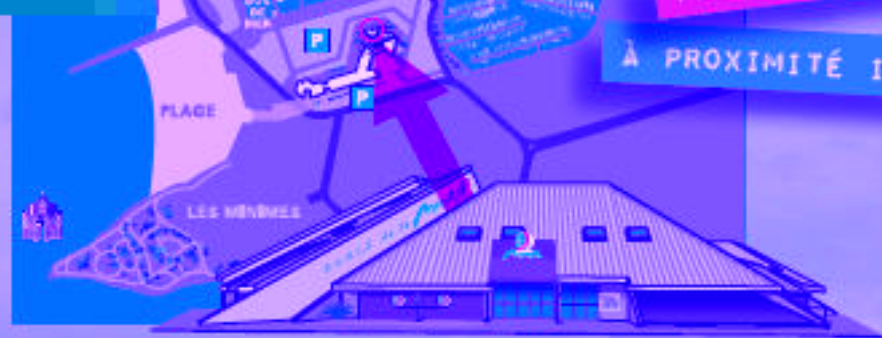
Visite du chantier naval, rencontres professionnelles





PARKINGS GRATUITS

À PROXIMITÉ IMMÉDIATE



Accès:

En bus de ville, arrêt « port des Minimes ».

En bus de mer, liaison avec le vieux-port.

En bus ou en voiture, suivre port des Minimes

puis s'engager à droite en direction du Lazaret.

L'entrée se trouve face aux pontons 13 et 14.



Espace de Culture Océane du Littoral et de l'Environnement
 Avenue du Lazaret - BP 43104 - 17033 LA ROCHELLE CEDEX 1

Tél : 05.46.50.30.30 - Fax : 05.46.30.09.28

pedagogie@ecoledelamer.com

www.ecofedelamer.com

avec le soutien de :



Communauté d'Agglomération de **La Rochelle**

